

## Bewegungsmelder RS 10-ST4

### Beschreibung

Der Radarsensor RS 10 ist ein Bewegungsmelder. Gegenüber den üblichen Sensoren unterscheidet dieser Sensor zwischen annähernden und entfernenden Objekten. Diese Information steht dem Nutzer über zwei separate Schaltausgänge zur Verfügung. Die Empfindlichkeit des Geräts und die Impulsdauer ist über eine interne Jumperleiste in vier Stufen konfigurierbar. Die beiliegende Montageplatte ermöglicht eine einfache Montage der Sensoren. Der Anschluss des Geräts erfolgt wahlweise über einen industrieeüblichen M12 Steckverbinder oder optional über eine vorkonfektionierte Anschlussleitung.

### Einsatzbereiche

- Zugangs-/Zufahrtskontrolle
- Torsteuerung
- Personen- und Objekterkennung
- Richtungsempfindliche Bewegungskdetektion

### Merkmale

- Einfach Anpassung der Empfindlichkeit am Einsatzort
- Einstellbare Schaltzeit nach Objekterkennung
- Unempfindlich gegen seitliche Bewegungen
- Auswahl des Messbereichs durch horizontal oder vertikale Montage
- Niedrige Leistungsaufnahme
- Verdeckter Einbau möglich
- Wartungsfrei
- Einfache Montage
- Schutzart IP66



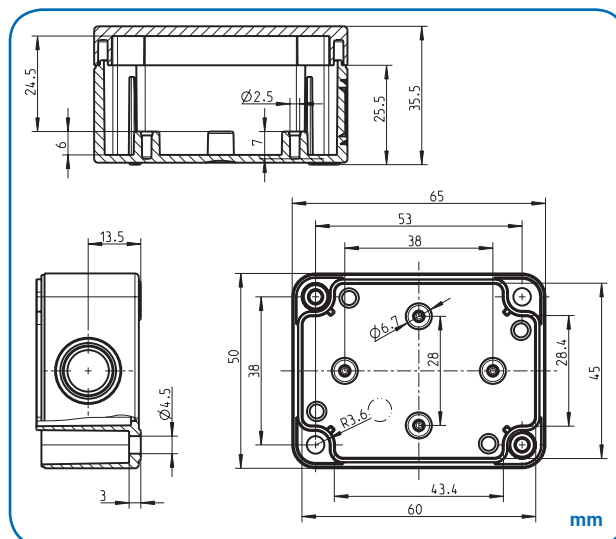
### Angewandte Normen

ETSI EN300440-1 V1.3.1 (2001-09)  
 ETSI EN300440-2 V1.1.1 (2001-09)  
 VDE 0848(08/2000) Part1  
 VDE 0848(01/1991) Part2  
 ICNIRP Guidelines (04/1998)  
 EN50 081-1  
 EN50 082-1

Länderspezifische Bestimmungen zu Sendefrequenzen und zugelassener Sendeleistung beachten!



### Abmessungen



### Technische Daten (bei +20°C, 24 VDC) - Technical data (at +20°C, 24 VDC)

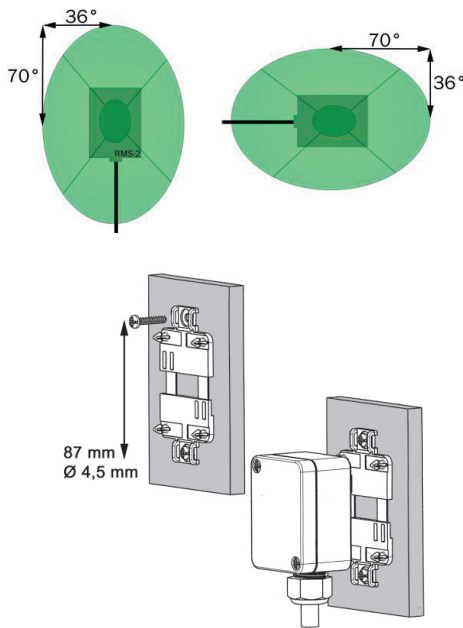
Typ	Bewegungsmelder RS 10-ST4
Funktionsprinzip	dynamisch, annähernd oder entfernend
Erfassungsbereich	1 ...6 m [Person] 2 ...10 m [Auto] Reichweite wählbar mittels Jumper 1-2-4-6 m
Abstrahlwinkel horizontal	70°
Abstrahlwinkel vertikal	36°
Schaltausgang	Gegentakt Halbleiterausgang (s. Schaltdiagramm Seite 2) Impulsdauer wählbar mittels Jumper 1-5-10-30 s
Betriebsspannung U <sub>b</sub>	10...30 VDC
Max. Laststrom I <sub>e</sub>	≤ 200 mA
Leistungsaufnahme	0,5 W typisch
Sendeleistung	100 mW EIRP
Sendefrequenz	24 GHz
Ansprechgeschwindigkeit	< 0,1 m/s
Temperaturbereich T <sub>a</sub>	-30 °C...+80 °C
Schutzart	IP 66
Gehäusematerial	PC grau (RAL7035)
Anschlussart	M12 4-pol Steckverbinder (optional Kabel 4x0,25 mm <sup>2</sup> )

**Sicherheitshinweis:** Der Einbau und elektrische Anschluss dieser Geräte darf nur durch Fachpersonal erfolgen. Anwendungen bei denen die Sicherheit von Personen von der Gerätefunktion abhängt sind unzulässig !

### Montage und Einstellungen

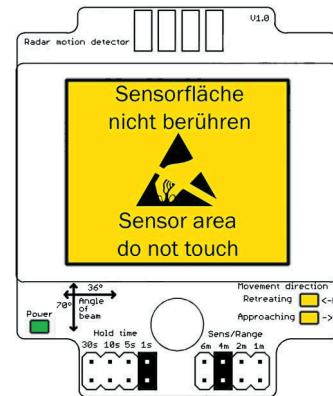
#### Auswahl der Montagerichtung

Der Sensor RS 10-ST4 besitzt in horizontaler und vertikaler Ausrichtung eine unterschiedliche Empfindlichkeit auf sich bewegende Objekte. Diese Eigenschaft ermöglicht durch unterschiedliche Montagerichtung eine einfache Anpassung an die Anwendung.

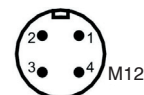


#### Jumper Einstellungen

Der RS 10-ST4 lässt sich durch Steckbrücken in Empfindlichkeit und Schaltverhalten einstellen. In untenstehendem Beispiel sind die Steckbrücken so konfiguriert, dass der Sensor bei geschlossenem Gehäuse eine Person in 4 Meter Abstand detektiert. Nach einer Detektion bleibt der Schaltausgang für wenigstens 1 Sekunde aktiv.

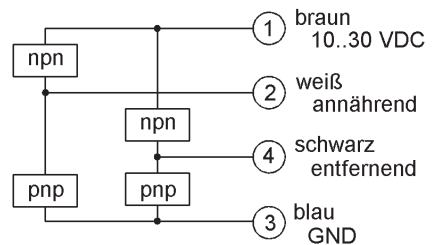


### Anschlussdiagramme

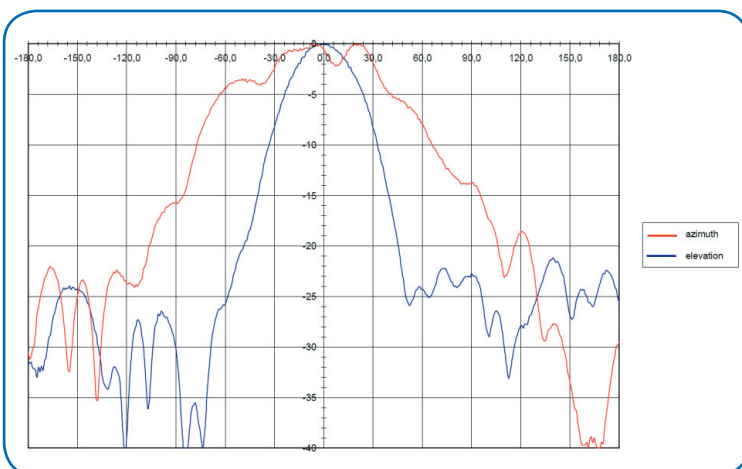


- 1 (braun) 10...30 VDC
- 2 (weiß) Out (annähernd)
- 3 (blau) GND
- 4 (schwarz) Out (entfernend)

Ausgänge: active high (NO)



### Richtdiagramm



**Sicherheitshinweis:** Der Einbau und elektrische Anschluss dieser Geräte darf nur durch Fachpersonal erfolgen. Anwendungen bei denen die Sicherheit von Personen von der Gerätefunktion abhängt sind unzulässig !